



Risikostrukturausgleich

Ergebnisse des Jahresausgleichs 2018

Stand: 20.01.2020



Bundesamt für Soziale Sicherung
Referat 312 - Risikostrukturausgleich
Referat312@bas.bund.de

Vorbemerkungen

- Dieser Foliensatz stellt ausgewählte Auswertungen zum Jahresausgleich 2018 sowie im Zeitverlauf dar.
- Die Auswertungen sind in folgende Bereiche aufgliedert:
 - Zuweisungsanteile
 - Zielgenauigkeit auf Versichertenebene
 - Deckungsquoten auf Ebene der Versichertengruppen
 - Deckungsquoten auf Ebene der Krankenkassen

Glossar

AGG	Alters-Geschlechts-Gruppen, einschließlich Auslands-AGG (AusAGG)
CPM	Cumming's Prediction Measure, ähnlich wie R^2 , allerdings weniger durch Ausreißer verzerrt
DMP	Disease-Management-Programm
DQ	Deckungsquote
EMG	Erwerbsminderungsgruppen
HMG	Hierarchisierte Morbiditätsgruppen
JA	Jahresausgleich
KEG	Kostenerstattergruppe
LAoKG	Leistungsausgaben ohne Krankengeld
MAPE	Mean Absolute Prediction Error: Mittlerer absoluter Prognosefehler, lässt sich nicht über die Jahre vergleichen
MBV	Mitgliederbezogene Veränderung nach § 40 RSAV
N	Anzahl Versicherte
PTW	Pro-Tag-Werte
R^2	Statistisches Bestimmtheitsmaß: Anteil der durch den RSA erklärten Varianz der Gesundheitsausgaben auf Versichertenebene
RF_{RSA}	RSA-Risikofaktor: durchschnittliche Morbidität einer Versichertengruppe oder Krankenkasse im Vergleich zum GKV-Durchschnitt
RSAV	Risikostruktur-Ausgleichsverordnung
SEL	Satzungs- und Ermessensleistungen
SLA	Standardisierte Leistungsausgaben
VJ	Versichertenjahre
VwA	Verwaltungsausgaben

Auswertung der Jahresausgleiche

ZUWEISUNGSANTEILE

Zuweisungen im Jahresausgleich

	JA 2009	JA 2010	JA 2011	JA 2012	JA 2013	JA 2014	JA 2015	JA 2016	JA 2017	JA 2018
SLA	155.329	160.517	164.104	168.584	177.958	188.620	196.950	205.075	212.547	220.781
SEL	1.237	554	775	720	875	991	921	1.137	1.112	1.142
VwA	8.677	9.245	9.332	9.468	9.821	9.942	10.344	10.902	11.054	11.517
DMP	912	973	952	897	886	894	894	937	950	958
mbV	667	-992	3.782	5.767	2.414	-810	-10.842	-11.852	-10.920	-12.171
Konvergenz	121									
Gesamt	166.943	170.296	178.946	185.435	191.954	199.637	198.268	206.198	214.743	222.227

Anmerkungen

- Angaben in Millionen Euro
- JA2013:
 - Nach Umstellung der Berechnung auf Pro-Tag-Werte
 - Ohne Berücksichtigung der Korrektur nach §30 Abs. 4 S. 4 RSAV

Zuweisungsanteile

	JA 2009	JA 2010	JA 2011	JA 2012	JA 2013	JA 2014	JA 2015	JA 2016	JA 2017	JA 2018
SLA	93,48%	93,71%	93,69%	93,83%	93,89%	94,10%	94,19%	94,05%	94,19%	94,19%
SEL	0,74%	0,32%	0,44%	0,40%	0,46%	0,49%	0,44%	0,52%	0,49%	0,49%
VwA	5,22%	5,40%	5,33%	5,27%	5,18%	4,96%	4,95%	5,00%	4,90%	4,91%
DMP	0,55%	0,57%	0,54%	0,50%	0,47%	0,45%	0,43%	0,43%	0,42%	0,41%

Anmerkungen

- Zuweisungsanteile nach Jahresausgleich
- Anteile berechnet ohne mitgliederbezogene Veränderung der Zuweisungen sowie ohne Konvergenz (JA2009)
- JA2013: Ohne Berücksichtigung der Korrektur nach §30 Abs. 4 S. 4 RSAV

Anteil der Zuweisungen über AGG, EMG und HMG (LAoKG)

Risikogruppe	JA 2009	JA 2010	JA 2011	JA 2012	JA 2013	JA 2014	JA 2015	JA 2016	JA 2017	JA 2018
AGG-Anteil	53,0 %	51,8 %	51,7 %	52,3 %	51,4 %	50,4 %	50,0 %	49,8 %	49,7%	49,3%
EMG-Anteil	1,9 %	1,9 %	1,8 %	1,7 %	1,4 %	1,4 %	1,3 %	1,4 %	1,4%	1,4%
HMG-Anteil	45,1 %	46,4 %	46,6 %	46,0 %	47,3 %	48,2 %	48,7 %	48,8 %	48,9%	49,2%

Bezug: Leistungsausgaben ohne Krankengeld.

AGG: Alters-Geschlechts-Gruppen,
hier: einschließlich Auslands-AGG (AusAGG).

EMG: Erwerbsminderungsgruppen.

HMG: Hierarchisierte Morbiditätsgruppen;
hier: einschließlich Kostenerstattergruppen (KEG).

Seit JA2013 inklusive Umsetzung Sonderregelung Zuweisung für
Auslandsversicherte.

Auswertung der Jahresausgleiche

KENNZAHLEN IM ZEITVERLAUF

Kennzahlen

R^2 (Statistisches Bestimmtheitsmaß)

- Anteil der durch den RSA erklärten Varianz der Gesundheitsausgaben auf Versichertenebene

CPM

- Ähnlich wie R^2
- weniger durch Ausreißer verzerrt

MAPE

- Mittlerer absoluter Prognosefehler
- lässt sich nicht über die Jahre vergleichen

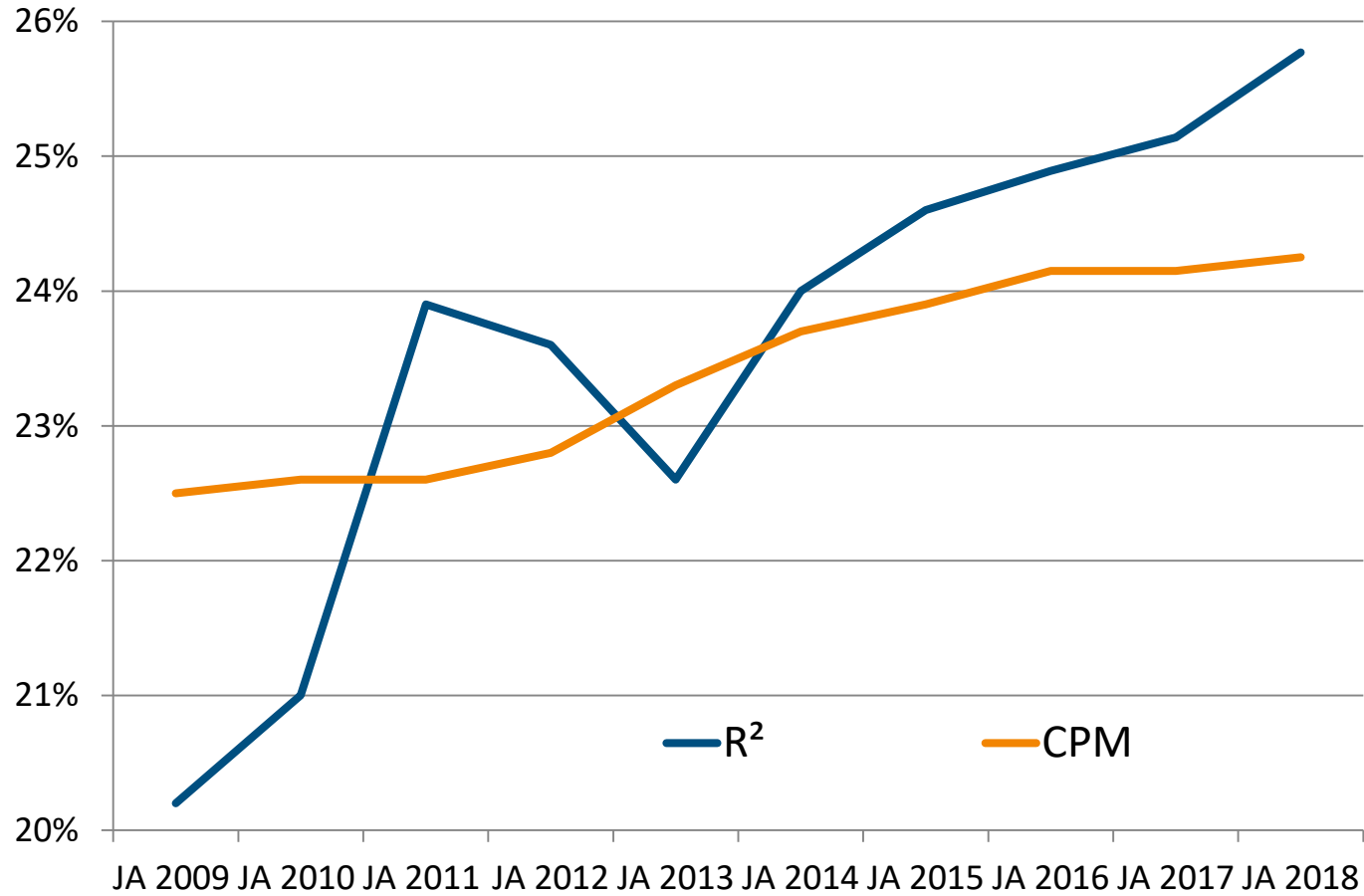
Kennzahlen zur Entwicklung der Zielgenauigkeit auf Versichertenebene

Kennzahl	JA 2009	JA 2010	JA 2011	JA 2012	JA 2013	JA 2014	JA 2015	JA 2016	JA 2017	JA 2018
R ²	20,2 %	21,0 %	23,9 %	23,6 %	22,6 %	24,0 %	24,6 %	24,9 %	25,1 %	25,8 %
CPM	22,5 %	22,6 %	22,6 %	22,8 %	23,3 %	23,7 %	23,9 %	24,1 %	24,1%	24,3 %
MAPE	1.817 €	1.891 €	1.922 €	1.970 €	2.036 €	2.141 €	2.201 €	2.268 €	2.328 €	2.414 €

Anmerkungen

- Leistungsausgaben ohne Krankengeld auf Basis der Satzart 700.
- Ohne Berücksichtigung von Versicherten mit Wohnsitz im Ausland.
- Jahresausgleiche 2009 und 2010: Berechnung auf Basis einer 7 %-Stichprobe.
- Jahresausgleich 2009-2012: Ohne Annualisierung der Leistungsausgaben Verstorbener.
- Seit Jahresausgleich 2011: Vollerhebung der versichertenbezogenen Leistungsausgaben.

Entwicklung der Modellgüte im Zeitverlauf



Entwicklung der Modellgüte nach Datengrundlage und Modell – R²

R ²		Klassifikationsmodell												
Datengrundlage	Berichtsjahr	2009	2010	2011	2012	2013	2014	2015	2016	2017	2018	2019	2020	
	2006/2007	20,68%												
	2007/2008	20,39%	23,35%											
	2008/2009	20,19%	23,75%	25,51%										
	2009/2010		20,95%	23,00%	23,29%									
	2010/2011			23,86%	24,17%	24,70%								
	2011/2012				23,63%	24,18%	24,31%							
	2012/2013					22,65%	22,78%	23,41%						
	2013/2014						23,97%	24,73%	24,72%					
	2014/2015							24,62%	24,61%	24,69%				
	2015/2016								24,89%	24,94%	25,84%			
	2016/2017									25,14%	26,11%	26,33%		
2017/2018										25,77%	26,16%	26,70%		
											JA	GLB IV	GLB I	
											2018	FuV 2019	2020	

Entwicklung der Modellgüte nach Datengrundlage und Modell – CPM

CPM		Klassifikationsmodell									
Datengrundlage	Berichtsjahr	2011	2012	2013	2014	2015	2016	2017	2018	2019	2020
	2010/2011	22,60%	22,95%	23,37%							
	2011/2012		23,11%	23,54%	23,62%						
	2012/2013			23,32%	23,39%	23,59%					
	2013/2014				23,73%	23,93%	23,83%				
	2014/2015					23,95%	23,84%	23,81%			
	2015/2016						24,09%	24,05%	24,13%		
	2016/2017							24,15%	24,24%	24,30%	
	2017/2018								24,25%	24,32%	24,78%
								JA	GLB IV	GLB I	
								2018	FuV 2019	2020	

Auswertung des Jahresausgleichs 2018

DECKUNGSQUOTEN AUF GRUPPENEbene

Deckungsquoten auf Gruppenebene (LAoKG)

Anmerkungen I

Die Auswertungsmethodik zu den Versichertengruppen wurde mit Berechnung der Ergebnisse des JA2016 erstmalig an das Sondergutachten zu den Wirkungen des Morbi-RSA vom 27.11.2017 angepasst. Das Vorgehen weicht damit von Auswertungen der Jahresausgleiche 2009 bis 2015 ab.

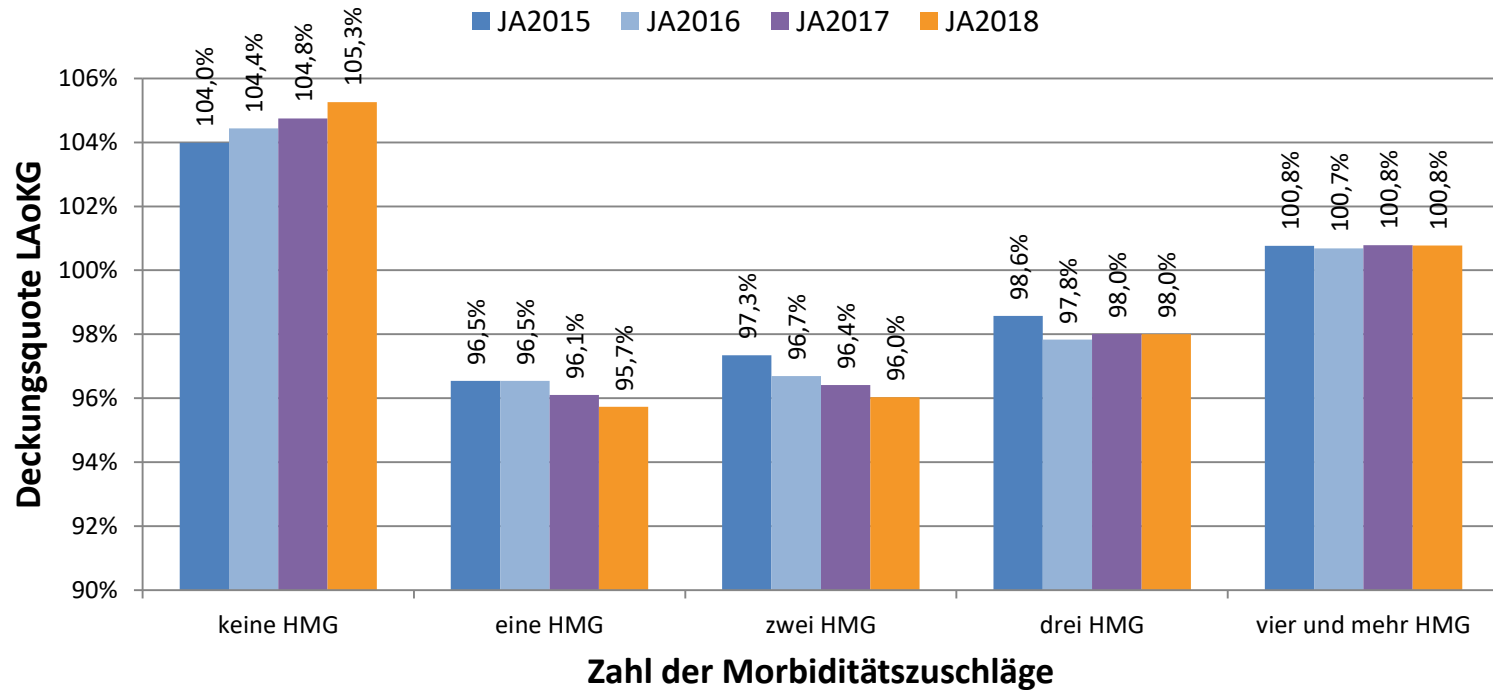
- Dargestellt sind die Deckungsquoten auf Versichertengruppenebene für die Leistungsausgaben ohne Krankengeld (entspricht den bisherigen Auswertungen).
- Die Deckungsquoten werden auf dem Ausgabenniveau der Satzart 700 berechnet, nach Ausschluss unplausibler Daten (Krankenkassenausschluss).
- Als Risikozuschläge werden die in der Regression berechneten Kostenschätzer verwendet. Die nicht-versichertenbezogen erfassten Leistungsausgaben sind daher nicht enthalten.

Deckungsquoten auf Gruppenebene (LAoKG)

Anmerkungen II

- Die Versichertentage (VT) von Krankenkassenwechslern, für die von den Krankenkassen insgesamt mehr VT gemeldet wurden als die Anzahl Kalendertage, werden auf die Zahl der Kalendertage limitiert. Es erfolgt daher keine proportionale Kürzung.
- Versicherte mit einer AusAGG-Zuordnung sind in den Auswertungen nach Versichertengruppen nicht enthalten.

Deckungsquoten nach Zahl der Morbiditätszuschläge (LAoKG)



N	Keine HMG	Eine HMG	Zwei HMG	Drei HMG	Vier und mehr HMG
JA2015	41.443.057	12.868.939	7.094.795	4.191.202	6.830.716
JA2016	42.827.999	12.235.073	6.820.601	4.190.574	7.278.793
JA2017	43.191.269	12.451.301	6.937.565	4.255.646	7.320.285
JA2018	43.202.370	12.450.688	6.966.456	4.314.550	7.610.170

Deckungsquoten nach Altersgruppen und Anzahl Morbiditätszuschläge (LAoKG) JA2018

Anzahl HMGs in TO	Altersgruppe																				
	0 Jahre	1 - 5 Jahre	6 - 12 Jahre	13 - 17 Jahre	18 - 24 Jahre	25 - 29 Jahre	30 - 34 Jahre	35 - 39 Jahre	40 - 44 Jahre	45 - 49 Jahre	50 - 54 Jahre	55 - 59 Jahre	60 - 64 Jahre	65 - 69 Jahre	70 - 74 Jahre	75 - 79 Jahre	80 - 84 Jahre	85 - 89 Jahre	90 - 94 Jahre	95+ Jahre	
0	100,0%	102,7%	106,2%	111,6%	110,1%	107,9%	104,7%	104,8%	104,1%	104,9%	104,4%	103,6%	99,0%	103,7%	109,3%	107,0%	99,2%	92,6%	83,1%	73,9%	
1	<100 VJ	126,1%	102,3%	87,2%	93,1%	94,4%	98,1%	97,6%	96,9%	95,9%	95,4%	95,1%	94,1%	96,9%	97,9%	96,1%	91,2%	85,3%	76,7%	71,1%	
2	<100 VJ	80,7%	80,7%	68,7%	83,0%	91,5%	95,4%	97,5%	99,4%	99,5%	99,0%	98,8%	98,7%	99,6%	99,5%	97,5%	93,7%	89,0%	82,8%	80,3%	
3	<100 VJ	54,8%	61,1%	62,3%	78,3%	89,8%	95,1%	96,1%	99,0%	100,3%	100,6%	101,5%	102,3%	102,1%	100,3%	99,5%	97,0%	92,8%	89,2%	88,3%	
4	<100 VJ	48,7%	46,3%	51,3%	72,9%	82,5%	91,5%	95,0%	99,1%	99,2%	101,5%	102,6%	104,5%	102,3%	101,1%	100,2%	99,0%	97,1%	95,1%	97,5%	
5	<100 VJ	46,9%	44,6%	48,7%	67,7%	77,3%	87,1%	91,7%	95,8%	99,1%	102,0%	102,1%	104,6%	101,8%	100,1%	101,7%	101,1%	100,3%	102,0%	104,3%	
6	<100 VJ	51,0%	44,9%	47,3%	63,4%	83,9%	86,2%	88,5%	94,4%	96,6%	100,0%	102,1%	103,1%	100,1%	100,0%	101,5%	102,3%	103,5%	108,0%	110,9%	
7	<100 VJ	43,4%	48,0%	48,3%	63,5%	80,5%	86,4%	93,5%	94,3%	94,1%	99,4%	102,0%	101,8%	98,5%	99,1%	100,6%	103,7%	106,1%	112,4%	120,2%	
8	<100 VJ	61,4%	<100 VJ	<100 VJ	79,8%	84,0%	73,0%	89,1%	85,7%	95,4%	97,9%	97,3%	99,5%	97,2%	99,5%	100,5%	104,5%	107,9%	115,1%	126,5%	
9	<100 VJ	<100 VJ	<100 VJ	<100 VJ	74,5%	87,0%	81,8%	85,5%	90,3%	93,6%	94,8%	97,9%	98,0%	96,3%	96,1%	100,9%	106,0%	111,2%	119,3%	129,3%	
10	<100 VJ	<100 VJ	<100 VJ	<100 VJ	<100 VJ	<100 VJ	84,4%	83,7%	84,1%	87,4%	94,6%	94,4%	98,3%	94,8%	96,3%	99,7%	105,2%	112,7%	120,5%	134,6%	
11	<100 VJ	<100 VJ	<100 VJ	<100 VJ	<100 VJ	<100 VJ	<100 VJ	82,9%	89,9%	87,7%	95,7%	94,3%	98,6%	93,8%	93,9%	99,9%	107,3%	112,6%	126,9%	145,3%	
12	<100 VJ	<100 VJ	<100 VJ	<100 VJ	<100 VJ	<100 VJ	<100 VJ	<100 VJ	92,1%	90,1%	92,6%	93,3%	95,1%	90,9%	96,1%	100,9%	105,6%	114,6%	126,5%	144,3%	
13	<100 VJ	<100 VJ	<100 VJ	<100 VJ	<100 VJ	<100 VJ	<100 VJ	<100 VJ	<100 VJ	91,4%	93,2%	91,4%	90,2%	93,2%	94,2%	100,9%	108,0%	114,6%	133,7%	146,5%	
14	<100 VJ	<100 VJ	<100 VJ	<100 VJ	<100 VJ	<100 VJ	<100 VJ	<100 VJ	<100 VJ	<100 VJ	95,7%	90,3%	94,6%	96,6%	95,3%	99,8%	106,9%	115,4%	133,3%	152,2%	
15	<100 VJ	<100 VJ	<100 VJ	<100 VJ	<100 VJ	<100 VJ	<100 VJ	<100 VJ	<100 VJ	<100 VJ	91,4%	91,8%	91,0%	89,6%	101,5%	99,8%	104,6%	120,9%	131,6%	<100 VJ	
16	<100 VJ	<100 VJ	<100 VJ	<100 VJ	<100 VJ	<100 VJ	<100 VJ	<100 VJ	<100 VJ	<100 VJ	<100 VJ	101,2%	92,0%	89,9%	99,8%	95,6%	105,6%	114,9%	145,5%	<100 VJ	
17	<100 VJ	<100 VJ	<100 VJ	<100 VJ	<100 VJ	<100 VJ	<100 VJ	<100 VJ	<100 VJ	<100 VJ	<100 VJ	<100 VJ	<100 VJ	93,2%	99,2%	101,5%	97,1%	101,5%	122,7%	<100 VJ	<100 VJ
18	<100 VJ	<100 VJ	<100 VJ	<100 VJ	<100 VJ	<100 VJ	<100 VJ	<100 VJ	<100 VJ	<100 VJ	<100 VJ	<100 VJ	<100 VJ	<100 VJ	94,6%	92,5%	98,4%	112,1%	112,0%	<100 VJ	<100 VJ
19	<100 VJ	<100 VJ	<100 VJ	<100 VJ	<100 VJ	<100 VJ	<100 VJ	<100 VJ	<100 VJ	<100 VJ	<100 VJ	<100 VJ	<100 VJ	<100 VJ	<100 VJ	105,4%	111,5%	<100 VJ	<100 VJ	<100 VJ	<100 VJ
20	<100 VJ	<100 VJ	<100 VJ	<100 VJ	<100 VJ	<100 VJ	<100 VJ	<100 VJ	<100 VJ	<100 VJ	<100 VJ	<100 VJ	<100 VJ	<100 VJ	<100 VJ	<100 VJ	<100 VJ	<100 VJ	<100 VJ	<100 VJ	<100 VJ
21	<100 VJ	<100 VJ	<100 VJ	<100 VJ	<100 VJ	<100 VJ	<100 VJ	<100 VJ	<100 VJ	<100 VJ	<100 VJ	<100 VJ	<100 VJ	<100 VJ	<100 VJ	<100 VJ	<100 VJ	<100 VJ	<100 VJ	<100 VJ	<100 VJ
22	<100 VJ	<100 VJ	<100 VJ	<100 VJ	<100 VJ	<100 VJ	<100 VJ	<100 VJ	<100 VJ	<100 VJ	<100 VJ	<100 VJ	<100 VJ	<100 VJ	<100 VJ	<100 VJ	<100 VJ	<100 VJ	<100 VJ	<100 VJ	<100 VJ
23	<100 VJ	<100 VJ	<100 VJ	<100 VJ	<100 VJ	<100 VJ	<100 VJ	<100 VJ	<100 VJ	<100 VJ	<100 VJ	<100 VJ	<100 VJ	<100 VJ	<100 VJ	<100 VJ	<100 VJ	<100 VJ	<100 VJ	<100 VJ	<100 VJ
24	<100 VJ	<100 VJ	<100 VJ	<100 VJ	<100 VJ	<100 VJ	<100 VJ	<100 VJ	<100 VJ	<100 VJ	<100 VJ	<100 VJ	<100 VJ	<100 VJ	<100 VJ	<100 VJ	<100 VJ	<100 VJ	<100 VJ	<100 VJ	<100 VJ
>=25	<100 VJ	<100 VJ	<100 VJ	<100 VJ	<100 VJ	<100 VJ	<100 VJ	<100 VJ	<100 VJ	<100 VJ	<100 VJ	<100 VJ	<100 VJ	<100 VJ	<100 VJ	<100 VJ	<100 VJ	<100 VJ	<100 VJ	<100 VJ	<100 VJ

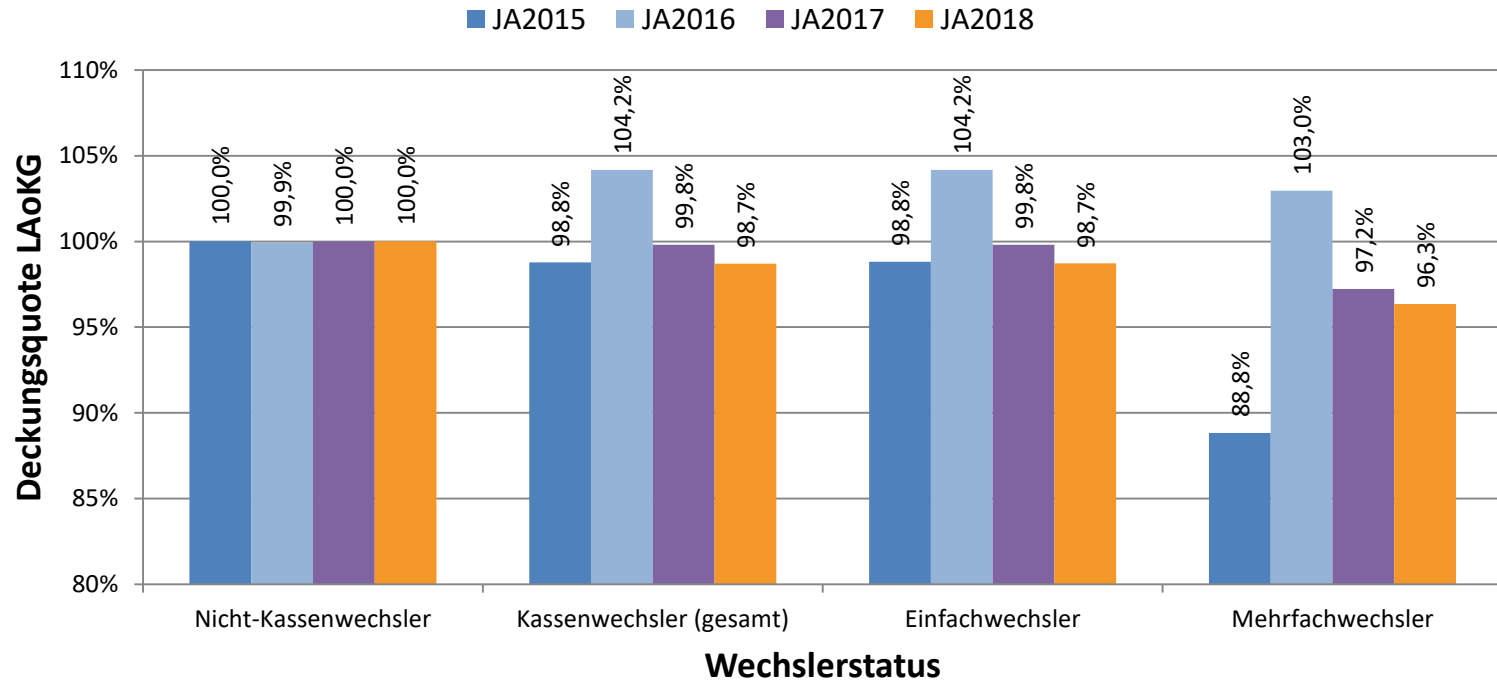
Deckungsquoten nach Alter und Anzahl Morbiditätszuschläge (LAoKG) – Clusterbildung JA2018

Legende: VJ: Versichertenjahr DQ: Deckungsquote

Anzahl der HMGs in TO	Altersgruppe																						
	0 Jahre	1 - 5 Jahre	6 - 12 Jahre	13 - 17 Jahre	18 - 24 Jahre	25 - 29 Jahre	30 - 34 Jahre	35 - 39 Jahre	40 - 44 Jahre	45 - 49 Jahre	50 - 54 Jahre	55 - 59 Jahre	60 - 64 Jahre	65 - 69 Jahre	70 - 74 Jahre	75 - 79 Jahre	80 - 84 Jahre	85 - 89 Jahre	90 - 94 Jahre	95+ Jahre			
0	VJ: 10.630.786 / 14,7% DQ: 106,0%			VJ: 28.609.529						VJ-Anteil: 39,6%				DQ: 105,2%			VJ: 2.238.639		VJ-Anteil: 3,1%		DQ: 103,9%		
1	VJ: 920.820			VJ: 16.064.431						VJ-Anteil: 22,2%			DQ: 97,7%			VJ: 10.977.266		VJ-Anteil: 15,2%			DQ: 98,0%		
2	VJ-Anteil: 1,3%			VJ: 2.281						VJ-Anteil: 0,0%			DQ: 50,9%			VJ: 513.545		VJ-Anteil: 0,7%			DQ: 98,4%		
3	DQ: 85,4%			VJ: 53						VJ-Anteil: 0,0%			DQ: 57,1%			VJ: 23.864		VJ-Anteil: 0,0%			DQ: 93,8%		
4	VJ: 2.281			VJ: 183.326						VJ-Anteil: 0,3%			DQ: 103,8%			VJ: 900		VJ-Anteil: 0,0%			DQ: 89,9%		
5	VJ-Anteil: 0,0%			VJ: 7.125						VJ-Anteil: 0,0%			DQ: 102,7%			VJ: 900		VJ-Anteil: 0,0%			DQ: 89,9%		
6	DQ: 50,9%			VJ: 900						VJ-Anteil: 0,0%			DQ: 89,9%			VJ: 7.125		VJ-Anteil: 0,0%			DQ: 102,7%		
7	VJ: 53			VJ: 23.864						VJ-Anteil: 0,0%			DQ: 93,8%			VJ: 183.326		VJ-Anteil: 0,3%			DQ: 103,8%		
8	VJ-Anteil: 0,0%			VJ: 23.864						VJ-Anteil: 0,0%			DQ: 93,8%			VJ: 183.326		VJ-Anteil: 0,3%			DQ: 103,8%		
9	DQ: 57,1%			VJ: 23.864						VJ-Anteil: 0,0%			DQ: 93,8%			VJ: 183.326		VJ-Anteil: 0,3%			DQ: 103,8%		
10	VJ: 53			VJ: 23.864						VJ-Anteil: 0,0%			DQ: 93,8%			VJ: 183.326		VJ-Anteil: 0,3%			DQ: 103,8%		
11	VJ-Anteil: 0,0%			VJ: 23.864						VJ-Anteil: 0,0%			DQ: 93,8%			VJ: 183.326		VJ-Anteil: 0,3%			DQ: 103,8%		
12	DQ: 57,1%			VJ: 23.864						VJ-Anteil: 0,0%			DQ: 93,8%			VJ: 183.326		VJ-Anteil: 0,3%			DQ: 103,8%		
13	VJ: 53			VJ: 23.864						VJ-Anteil: 0,0%			DQ: 93,8%			VJ: 183.326		VJ-Anteil: 0,3%			DQ: 103,8%		
14	VJ-Anteil: 0,0%			VJ: 23.864						VJ-Anteil: 0,0%			DQ: 93,8%			VJ: 183.326		VJ-Anteil: 0,3%			DQ: 103,8%		
15	DQ: 57,1%			VJ: 23.864						VJ-Anteil: 0,0%			DQ: 93,8%			VJ: 183.326		VJ-Anteil: 0,3%			DQ: 103,8%		
16	VJ: 53			VJ: 23.864						VJ-Anteil: 0,0%			DQ: 93,8%			VJ: 183.326		VJ-Anteil: 0,3%			DQ: 103,8%		
17	VJ-Anteil: 0,0%			VJ: 23.864						VJ-Anteil: 0,0%			DQ: 93,8%			VJ: 183.326		VJ-Anteil: 0,3%			DQ: 103,8%		
18	DQ: 57,1%			VJ: 23.864						VJ-Anteil: 0,0%			DQ: 93,8%			VJ: 183.326		VJ-Anteil: 0,3%			DQ: 103,8%		
19	VJ: 53			VJ: 23.864						VJ-Anteil: 0,0%			DQ: 93,8%			VJ: 183.326		VJ-Anteil: 0,3%			DQ: 103,8%		
20	VJ-Anteil: 0,0%			VJ: 23.864						VJ-Anteil: 0,0%			DQ: 93,8%			VJ: 183.326		VJ-Anteil: 0,3%			DQ: 103,8%		

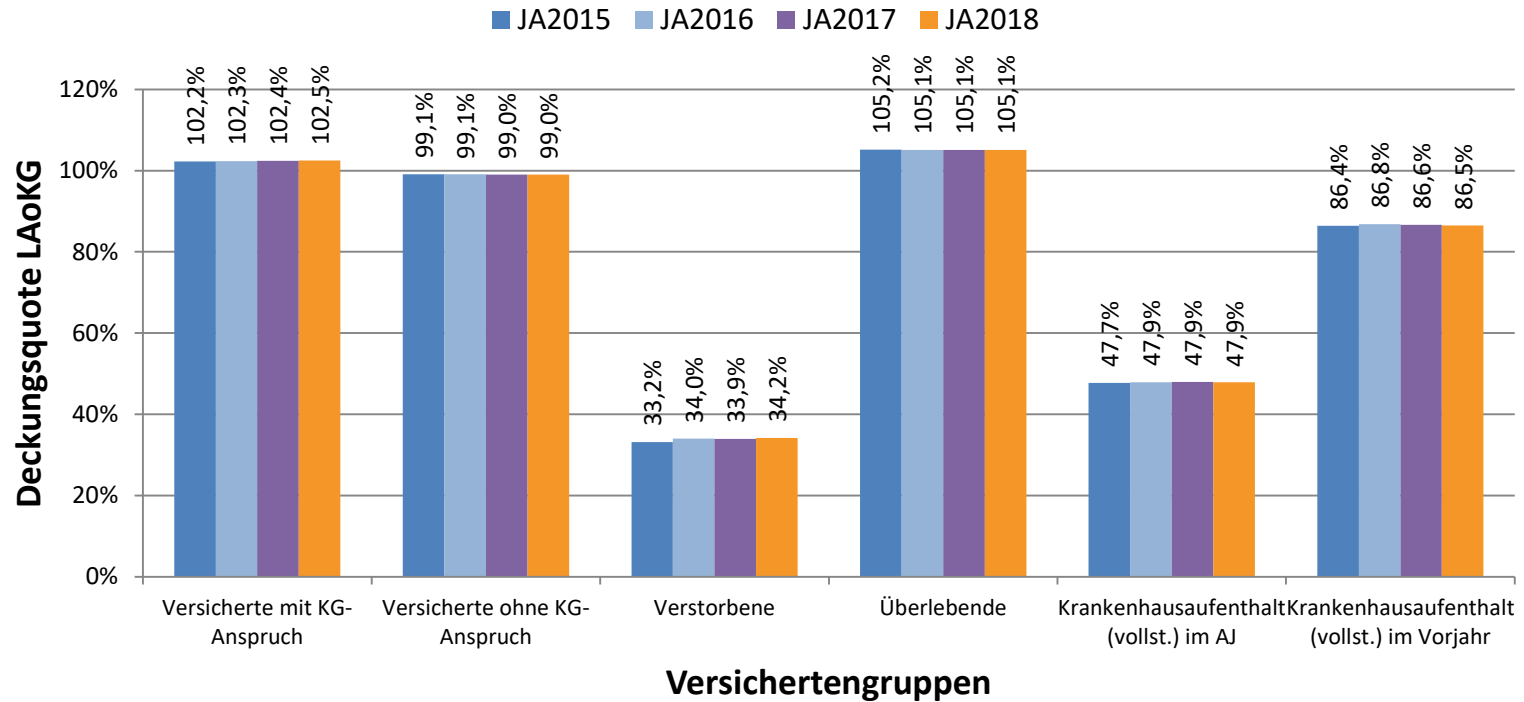
Ohne Versicherte mit Zuordnung zu einer Kostenerstattergruppe.

Deckungsquoten Kassenwechsler (LAoKG)



N	Nicht-Kassenwechsler	Kassenwechsler (gesamt)	Einfachwechsler	Mehrfachwechsler
JA2015	71.160.546	1.268.163	1.262.363	5.800
JA2016	71.667.974	1.685.066	1.677.833	7.233
JA2017	72.934.141	1.221.925	1.215.661	6.264
JA2018	73.387.206	1.157.028	1.150.355	6.673

Weitere Deckungsquoten (LAoKG)



N	Vers. mit KG-Anspruch	Vers. ohne KG-Anspruch	Verstorbene	Überlebende	Krankenhaus im AJ	Krankenhaus im Vorjahr
JA2015	33.051.544	39.377.165	827.935	71.600.774	11.914.250	11.292.499
JA2016	33.687.136	39.665.904	813.198	72.539.842	12.043.905	11.281.534
JA2017	34.417.179	39.738.887	835.703	73.320.363	12.079.778	11.415.917
JA2018	35.115.939	39.428.295	853.920	73.690.314	12.057.100	11.438.466

Auswertung des Jahresausgleichs 2018

DECKUNGSQUOTEN AUF KRANKENKASSENEBENE

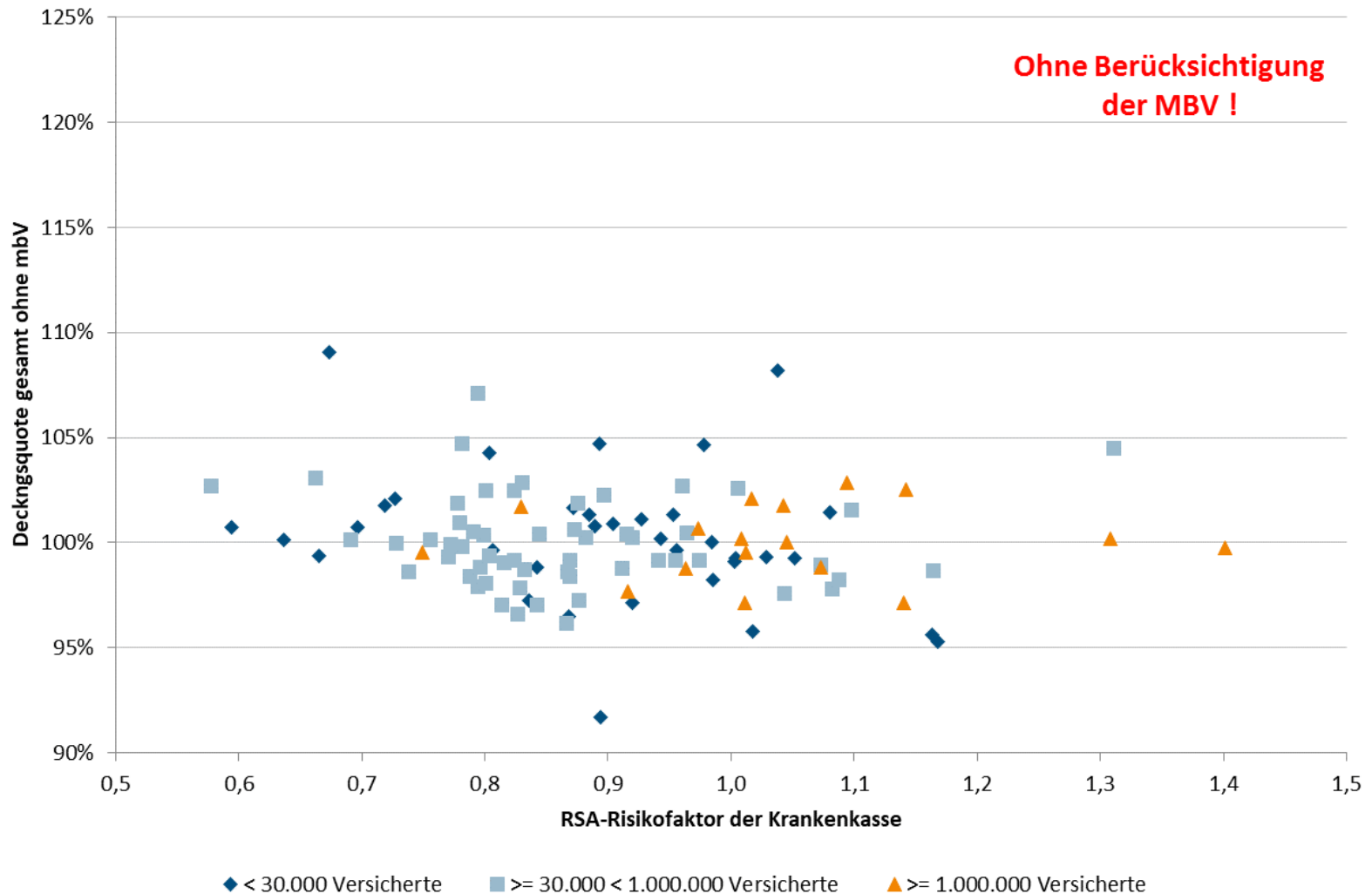
Deckungsquoten auf Krankenkassenebene

Vorbemerkungen

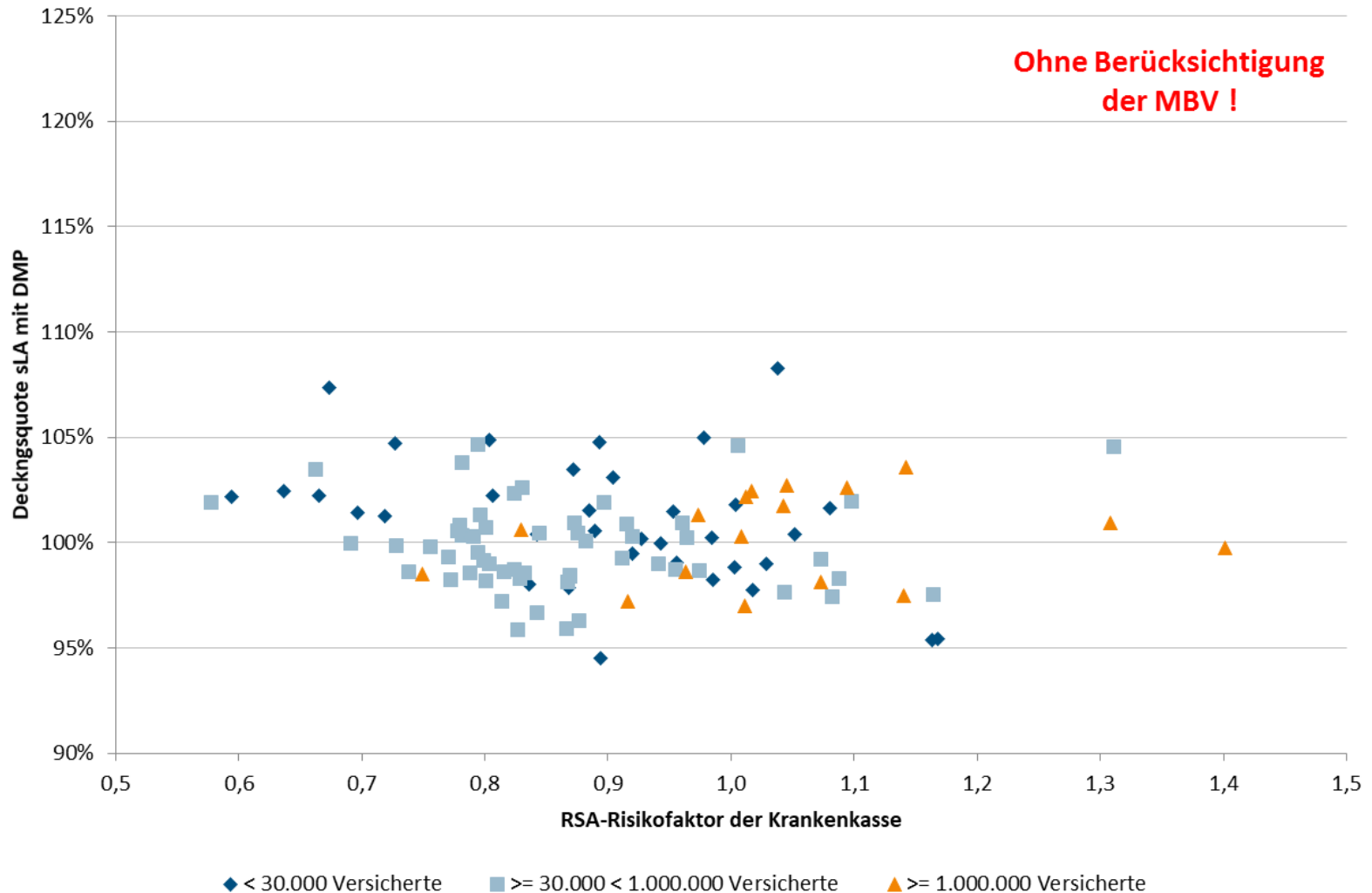
- Die folgenden Folien stellen die Deckungsquoten nach dem Jahresausgleichsbescheid 2018 dar. Sie vergleichen daher die RSA-Zuweisungen mit den Ausgaben, die in der KJ1-Statistik ausgewiesen werden.
- Entsprechend dem Jahresausgleichsbescheid werden die Sonderregelungen für die Zuweisungen für Auslandsversicherte und Krankengeld berücksichtigt.
- Die mitgliederbezogene Veränderung der Zuweisungen (mbV) nach § 40 RSAV bleibt hierbei unberücksichtigt.

Deckungsquote nach Risikofaktor JA2018

Gesamtausgaben

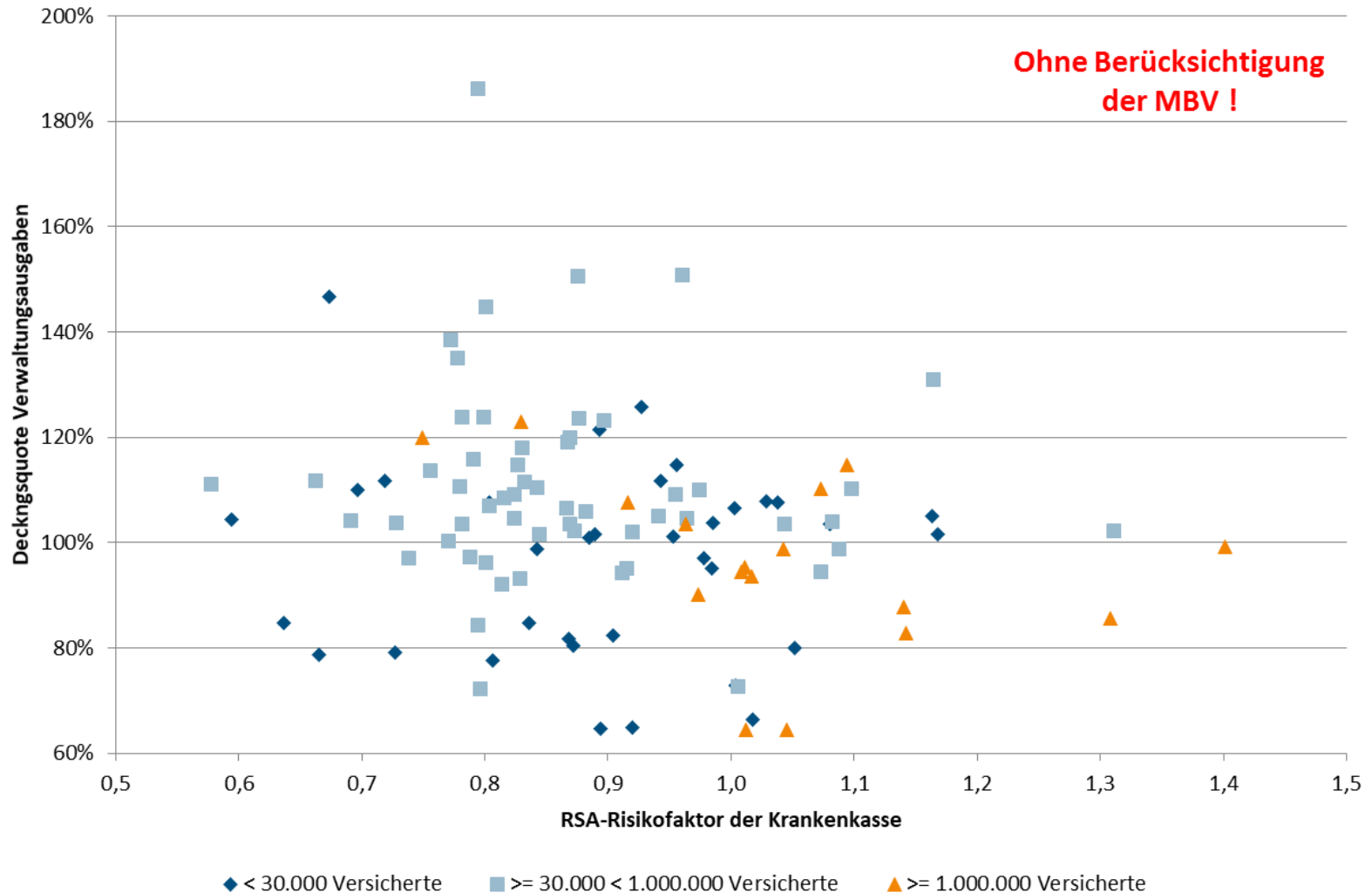


Deckungsquote nach Risikofaktor JA2018 SLA (mit DMP)



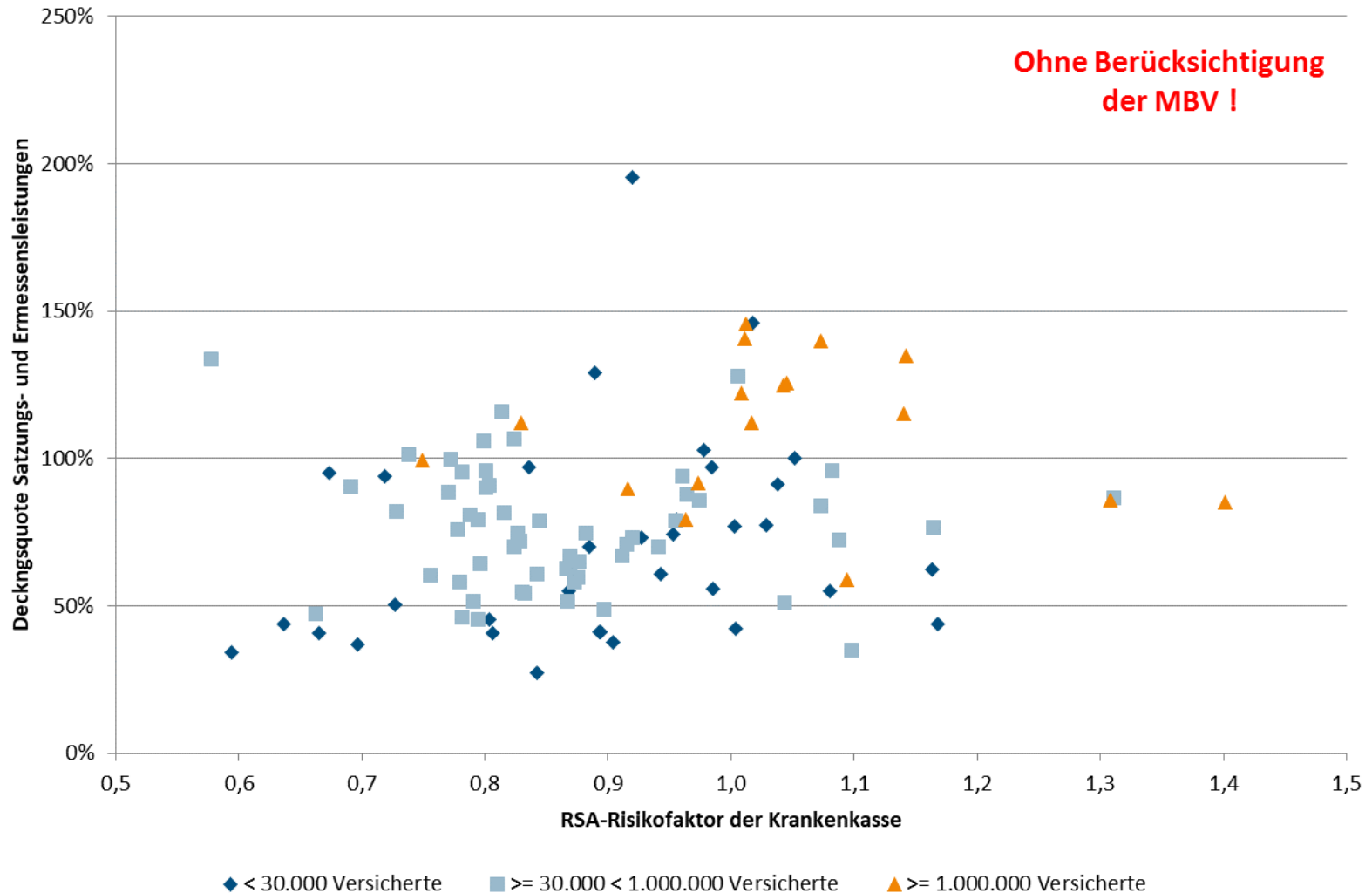
Deckungsquote nach Risikofaktor JA2018

Verwaltungsausgaben



Deckungsquote nach Risikofaktor JA2018

Satzungs- und Ermessensleistungen



Deckungsquoten nach Risikofaktor JA2018

Krankengeld

