



# Risikostrukturausgleich Ergebnisse des Jahresausgleichs 2021

Stand: 11.01.2023



**Bundesamt für Soziale Sicherung**  
**Referat 318 – Durchführung des Risikostrukturausgleichs**  
[RSA.Verfahren@bas.bund.de](mailto:RSA.Verfahren@bas.bund.de)

# Glossar

AGG	Alters-Geschlechts-Gruppe
CPM	Cumming's Prediction Measure: ähnlich wie $R^2$ , allerdings weniger durch Ausreißer verzerrt
DMP	Disease-Management-Programm
DQ	Deckungsquote
EMG	Erwerbsminderungsgruppe
HMG	Hierarchisierte Morbiditätsgruppe
JA	Jahresausgleich
KEG	Kostenerstattergruppe
LAoKG	Leistungsausgaben ohne Krankengeld
MAPE	Mean Absolute Prediction Error: Mittlerer absoluter Prognosefehler, nicht über Jahre vergleichbar
MBV	Mitgliederbezogene Veränderung nach § 18 Abs. 2 RSAV
N	Anzahl Versicherte
PTW	Pro-Tag-Werte
$R^2$	Statistisches Bestimmtheitsmaß: Anteil der durch den RSA erklärten Varianz der Gesundheitsausgaben auf Versichertenebene
RGG	Regionalgruppe
$RF_{RSA}$	RSA-Risikofaktor: durchschnittliche Morbidität einer Versichertengruppe oder Krankenkasse im Vergleich zum GKV-Durchschnitt
RP	Risikopool
RSAV	Risikostruktur-Ausgleichsverordnung
SEL	Satzungs- und Ermessensleistungen
SLA	Standardisierte Leistungsausgaben
VJ	Versichertenjahre
VwA	Verwaltungsausgaben

# Vorbemerkungen

- Dieser Foliensatz stellt ausgewählte Auswertungen zum Jahresausgleich 2021 sowie im Zeitverlauf dar.
- Die Auswertungen sind in folgende Bereiche aufgliedert:
  - Zuweisungsanteile
  - Zielgenauigkeit auf Versichertenebene
  - Deckungsquoten auf Ebene der Versichertengruppen
  - Deckungsquoten auf Ebene der Krankenkassen

# Änderungen im Jahresausgleich 2021

- Im Ausgleichsjahr 2021 wurden durch das Fairer-Kassenwettbewerb-Gesetz (GKV-FKG) eine Reihe von Änderungen im RSA-Verfahren vorgenommen:
  - Streichung der EMGs
  - Krankheitsvollmodell
  - Regionalkomponente (RGGs)
  - Ausschluss auffälliger HMGs
  - Risikopool
  - Versichertenbezogene Arzneimittelrabatte (Satzart 703)
  - Vorsorgepauschale
  - 75%-Begrenzung der Regionalkomponente auf Bundeslandebene

Auswertung der Jahresausgleiche

# **ZUWEISUNGSANTEILE**

# Zuweisungen im Jahresausgleich

Position	JA 2018	JA 2019	JA 2020	JA 2021
<b>SLA (inkl. Krankengeld)</b>	220.781 Mio. €	233.812 Mio. €	243.328 Mio. €	250.924 Mio. €
<b>SEL</b>	1.142 Mio. €	1.259 Mio. €	1.205 Mio. €	1.296 Mio. €
<b>VwA</b>	11.517 Mio. €	11.258 Mio. €	11.816 Mio. €	11.744 Mio. €
<b>DMP</b>	958 Mio. €	985 Mio. €	1.074 Mio. €	1.134 Mio. €
<b>MbV</b>	-12.171 Mio. €	-15.999 Mio. €	-16.929 Mio. €	-16.993 Mio. €
<b>Risikopool</b>				6.867 Mio. €
<b>Vorsorgepauschale</b>				156 Mio. €
<b>Gesamt</b>	<b>222.227 Mio. €</b>	<b>231.315 Mio. €</b>	<b>240.494 Mio. €</b>	<b>255.128 Mio. €</b>

# Zuweisungsanteile

Position	JA 2018	JA 2019	JA 2020	JA 2021
SLA (inkl. Krankengeld)	94,19 %	94,54 %	94,52 %	92,21 %
SEL	0,49 %	0,51 %	0,47 %	0,48 %
VwA	4,91 %	4,55 %	4,59 %	4,32 %
DMP	0,41 %	0,40 %	0,42 %	0,42 %
Risikopool				2,52 %
Vorsorgepauschale				0,06 %

## Anmerkungen

- Zuweisungsanteile nach Jahresausgleich.
- Berechnet ohne mbV.

# Anteil der Zuweisungen über AGGs und HMGs (LAoKG)

Risikogruppen	JA 2018	JA 2019	JA 2020	JA 2021
AGG-Anteil	49,3 %	49,2 %	49,0 %	44,8 %
HMG-Anteil	49,2 %	49,4 %	49,7 %	55,2 %
EMG-Anteil	1,4%	1,3%	1,2%	-

## Anmerkungen

- AGGs hier einschließlich AusAGGs und ab 2021 RGGs.
- HMGs hier einschließlich KEGs.
- Ab 2021: Krankheitsvollmodell, mit Ausschluss auffälliger HMGs.



# Auswertung der Jahresausgleiche

## **KENNZAHLEN IM ZEITVERLAUF**

# Kennzahlen zur Entwicklung der Zielgenauigkeit auf Versichertenebene (LAoKG)

Kennzahl	JA 2018	JA 2019	JA 2020*	JA 2021*
R <sup>2</sup>	25,8 %	26,5 %	24,8 %	58,1 %
CPM	24,3 %	24,4 %	24,4 %	28,0 %
MAPE	2.414 €	2.544 €	2.622 €	2.636 €

\*Leistungsausgaben und Morbidität der Berichtsjahre 2020 und 2021 durch COVID-19-Pandemie beeinflusst.

## Anmerkungen

- Ohne Berücksichtigung von Versicherten mit gewöhnlichem Wohnsitz im Ausland.
- Bis 2020: Auf Basis der Satzart 700.
- Ab 2021:
  - Auf Basis der Satzart 703 (inkl. versichertenbezogener Arzneimittelrabatte).
  - Krankheitsvollmodell, mit Ausschluss auffälliger HMGs.
  - Inkl. RGGs, ohne EMGs.
  - Mit Risikopool.

Auswertung des Jahresausgleichs 2021

# **DECKUNGSQUOTEN AUF GRUPPENEbene (LAOKG)**

# Deckungsquoten auf Gruppenebene (LAoKG)

## Allgemeine Vorbemerkungen

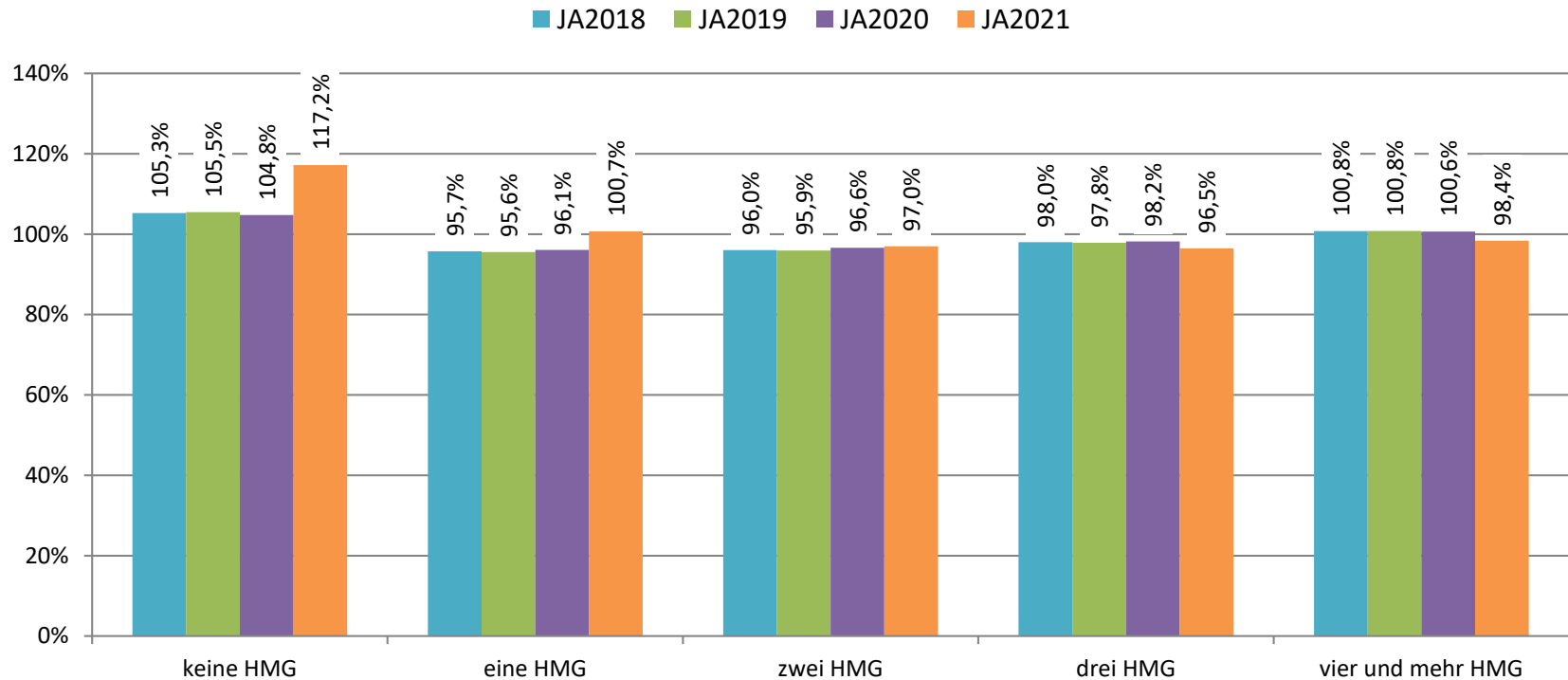
- Darstellung der Deckungsquoten auf Versichertengruppenebene für die Leistungsausgaben ohne Krankengeld.
- Berechnung auf Ausgabenniveau der Satzart 700 (ab 2021 der Satzart 703) nach Ausschluss unplausibler Daten (Krankenkassenausschluss).
- Verwendung der in der Regression berechneten Kostenschätzer als Risikozuschläge (nicht-versichertenbezogen erfasste Leistungsausgaben daher nicht enthalten).
- Begrenzung der Versichertentage (VT) bei Krankenkassenwechsel, wenn in Summe mehr VT als Kalendertage im Jahr gemeldet wurden, auf die Zahl der Kalendertage (keine proportionale Kürzung).
- Auswertungen nach Versichertengruppen ohne Versicherte mit AusAGG-Zuordnung.

# Deckungsquoten auf Gruppenebene (LAoKG)

## Vorbemerkungen zum JA 2021

- Die Deckungsquoten für die LAoKG des Jahres 2021 werden unter Berücksichtigung der folgenden Modellbausteine/-anpassungen berechnet:
  - Streichung der EMGs
  - Krankheitsvollmodell
  - Regionalkomponente (RGGs)
  - Ausschluss auffälliger HMGs
  - Risikopool
  - Versichertenbezogene Arzneimittelrabatte

# Deckungsquoten nach Zahl der Morbiditätszuschläge (LAoKG)



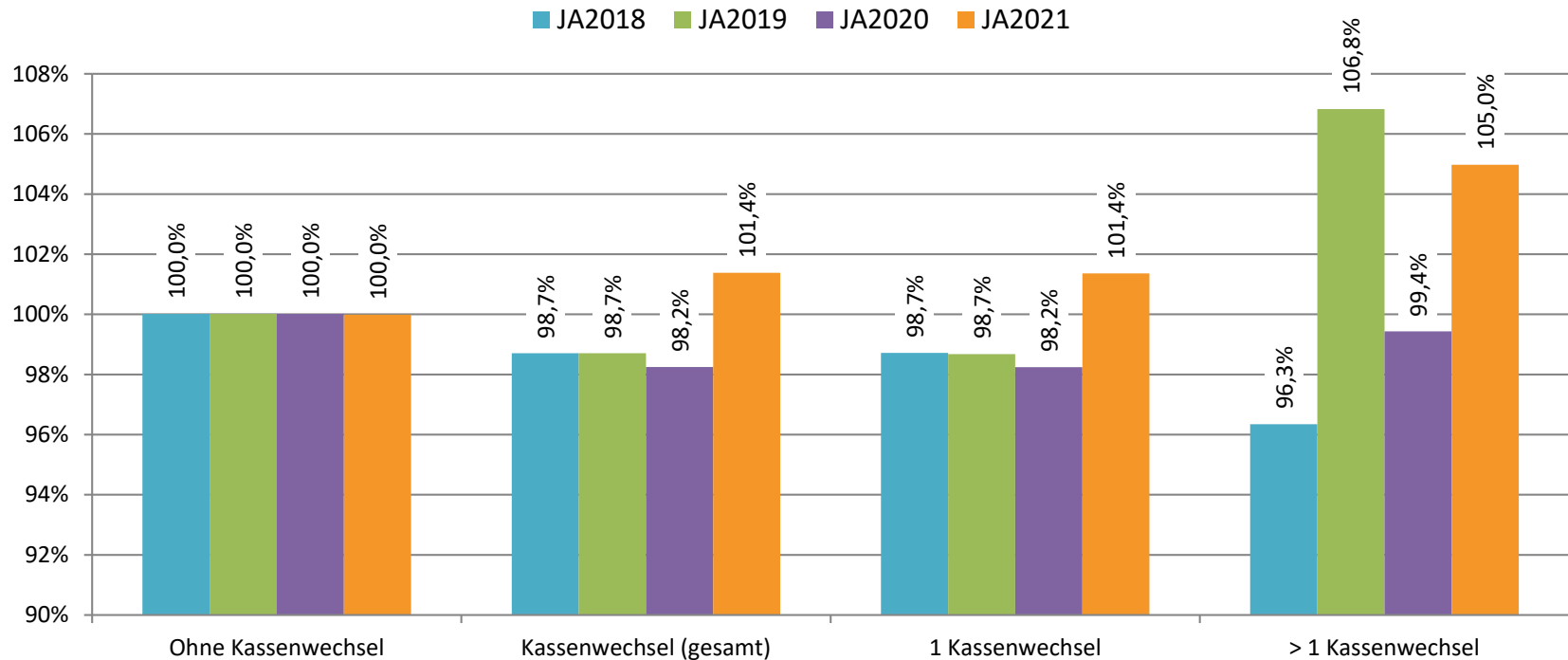
N	Keine HMG	Eine HMG	Zwei HMG	Drei HMG	Vier und mehr HMG
JA 2018	43.202.370	12.450.688	6.966.456	4.314.550	7.610.170
JA 2019	43.333.447	12.505.728	7.003.581	4.345.435	7.735.543
JA 2020	42.872.472	12.614.404	7.019.845	4.388.971	8.081.850
JA 2021	23.084.126	10.495.270	7.952.659	6.342.151	27.359.176

# Deckungsquoten nach Altersgruppen und Anzahl Morbiditätszuschläge (LAoKG)

# HMG in T0	0 Jahre	1 - 17 Jahre	18 - 64 Jahre	65+ Jahre
0		VJ: 5.609.187 VJ-Anteil: 7,7% DQ: 112,4%	VJ: 14.885.299 VJ-Anteil: 20,4% DQ: 121,4%	VJ: 1.087.112 VJ-Anteil: 1,5% DQ: 108,6%
1				
2		VJ: 6.065.417	VJ: 22.821.149	VJ: 4.859.159
3		VJ-Anteil: 8,3%	VJ-Anteil: 31,2%	VJ-Anteil: 6,6%
4		DQ: 96,6%	DQ: 97,4%	DQ: 96,8%
5				
6				
7		VJ: 171.911	VJ: 5.989.163	VJ: 5.960.733
8		VJ-Anteil: 0,2%	VJ-Anteil: 8,2%	VJ-Anteil: 8,2%
9		DQ: 79,6%	DQ: 96,5%	DQ: 98,4%
10				
11				
12		VJ: 6.732	VJ: 1.291.617	VJ: 2.953.720
13		VJ-Anteil: 0,0%	VJ-Anteil: 1,8%	VJ-Anteil: 4,0%
14		DQ: 73,9%	DQ: 97,8%	DQ: 101,0%
15				
16				
17		VJ: 344	VJ: 239.691	VJ: 891.566
18		VJ-Anteil: 0,0%	VJ-Anteil: 0,3%	VJ-Anteil: 1,2%
19		DQ: 73,71%	DQ: 99,1%	DQ: 103,6%
20				
≥21		VJ: 23 VJ-Anteil: 0,0% DQ: 85,3%	VJ: 45.340 VJ-Anteil: 0,1% DQ: 101,1%	VJ: 226.337 VJ-Anteil: 0,3% DQ: 107,4%

Ohne Versicherte mit Zuordnung zu einer KEG.

# Deckungsquoten nach Kassenwechsel-Status (LAoKG)

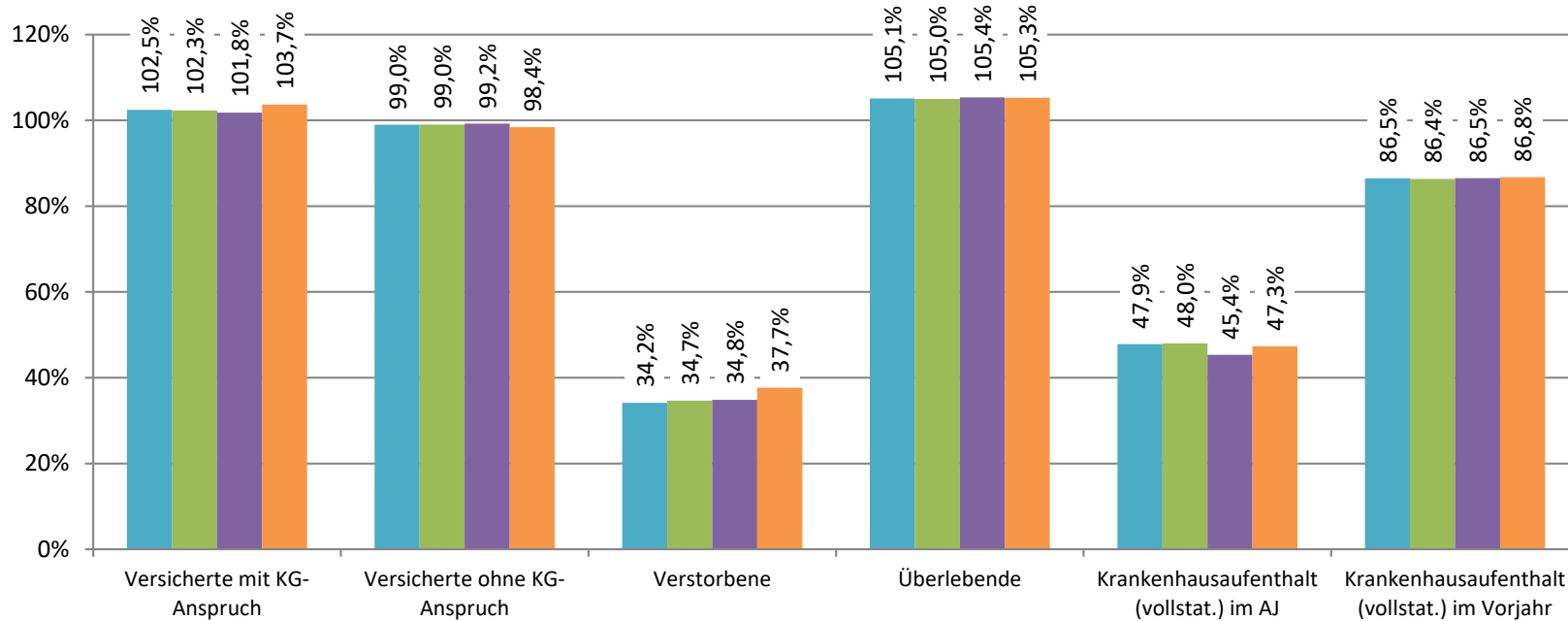


N	Ohne Kassenwechsel	Kassenwechsel (gesamt)	1 Kassenwechsel	> 1 Kassenwechsel
JA 2018	73.387.206	1.157.028	1.150.355	6.673
JA 2019	73.773.868	1.149.866	1.142.884	6.982
JA 2020	74.073.263	904.279	899.003	5.276
JA 2021	74.073.825	1.159.557	1.149.619	9.938



# Deckungsquoten für weitere Versichertengruppen (LAoKG)

■ JA2018 ■ JA2019 ■ JA2020 ■ JA2021



N	Vers. mit KG-Anspruch	Vers. ohne KG-Anspruch	Verstorbene	Überlebende	Krankenhaus im AJ	Krankenhaus im Vorjahr
JA 2018	35.115.939	39.428.295	853.920	73.690.314	12.057.100	11.438.466
JA 2019	35.673.202	39.250.532	839.506	74.084.228	12.079.334	11.389.738
JA 2020	35.704.557	39.272.985	881.888	74.095.654	10.709.778	11.410.486
JA 2021	36.104.052	39.129.330	918.493	74.314.889	10.724.373	10.044.976

Auswertung des Jahresausgleichs 2021

## **DECKUNGSQUOTEN AUF KRANKENKASSENEBENE**

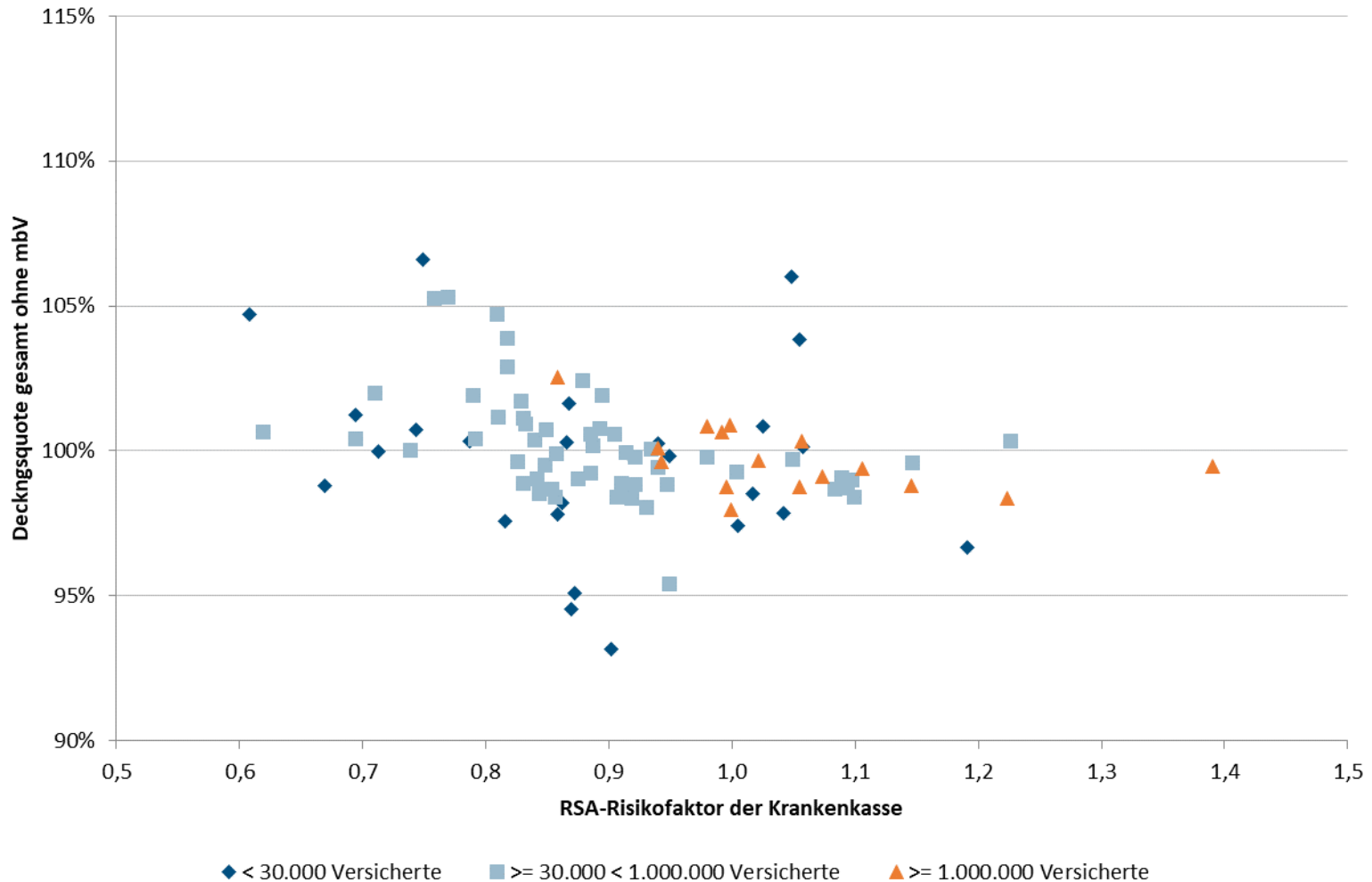
# Deckungsquoten auf Krankenkassenebene

## Vorbemerkungen

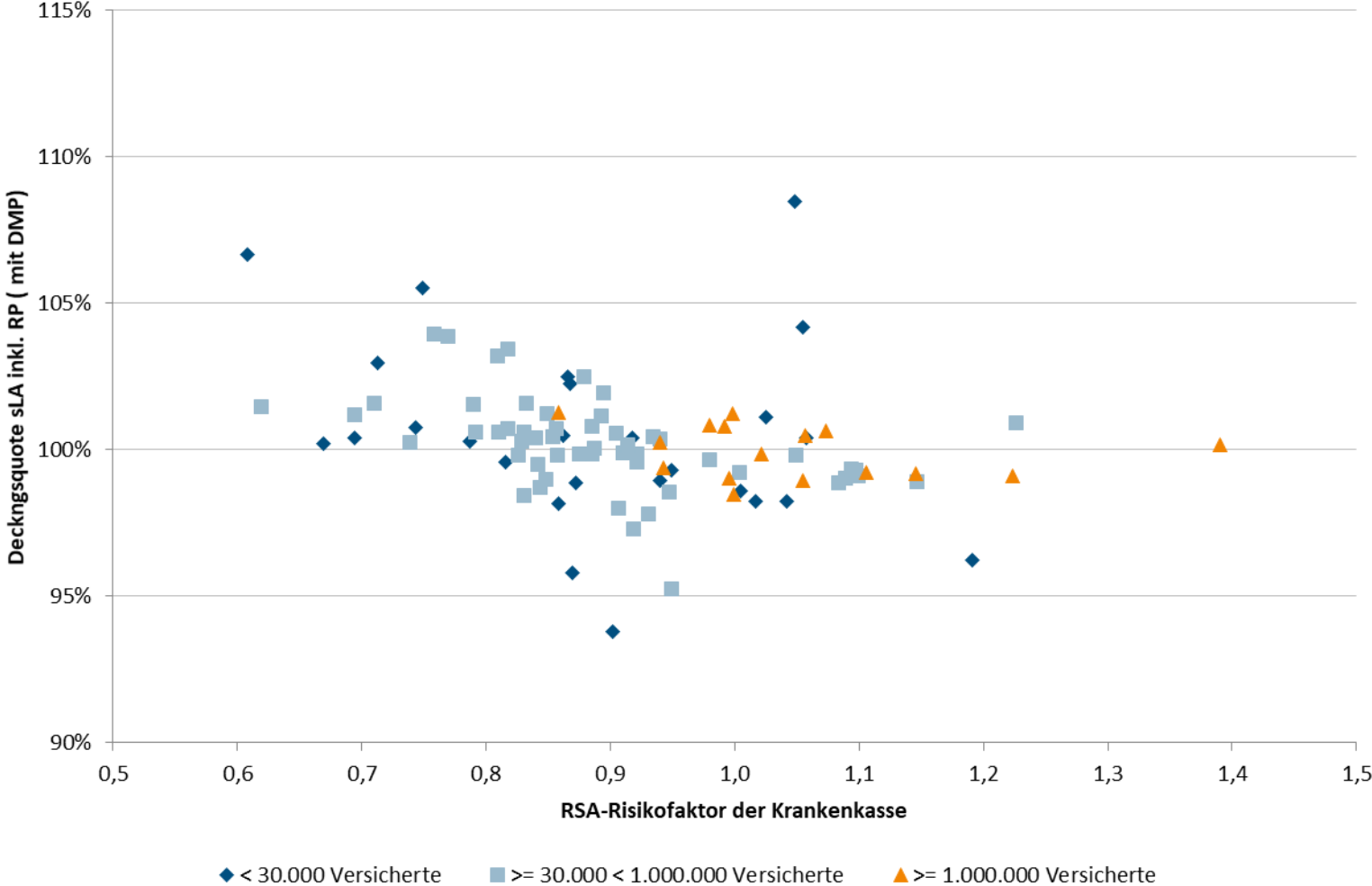
- Darstellung der Deckungsquoten nach Jahresausgleichsbescheid 2021 (Vergleich RSA-Zuweisungen mit Ausgaben in KJ-1-Statistik).
- Sonderregelungen für Zuweisungen für Auslandsversicherte und Krankengeld entsprechend Jahresausgleichsbescheid berücksichtigt.
- Berechnet ohne mitgliederbezogene Veränderung der Zuweisungen.
- Berücksichtigte Modellbausteine/-anpassungen:
  - Streichung der EMGs
  - Krankheitsvollmodell
  - Regionalkomponente (RGGs)
  - Ausschluss auffälliger HMGs
  - Risikopool
  - Versichertenbezogene Arzneimittelrabatte
  - Vorsorgepauschale
  - 75%-Begrenzung der Regionalkomponente auf Bundeslandebene

# Deckungsquote nach Risikofaktor JA 2021

## Gesamtausgaben

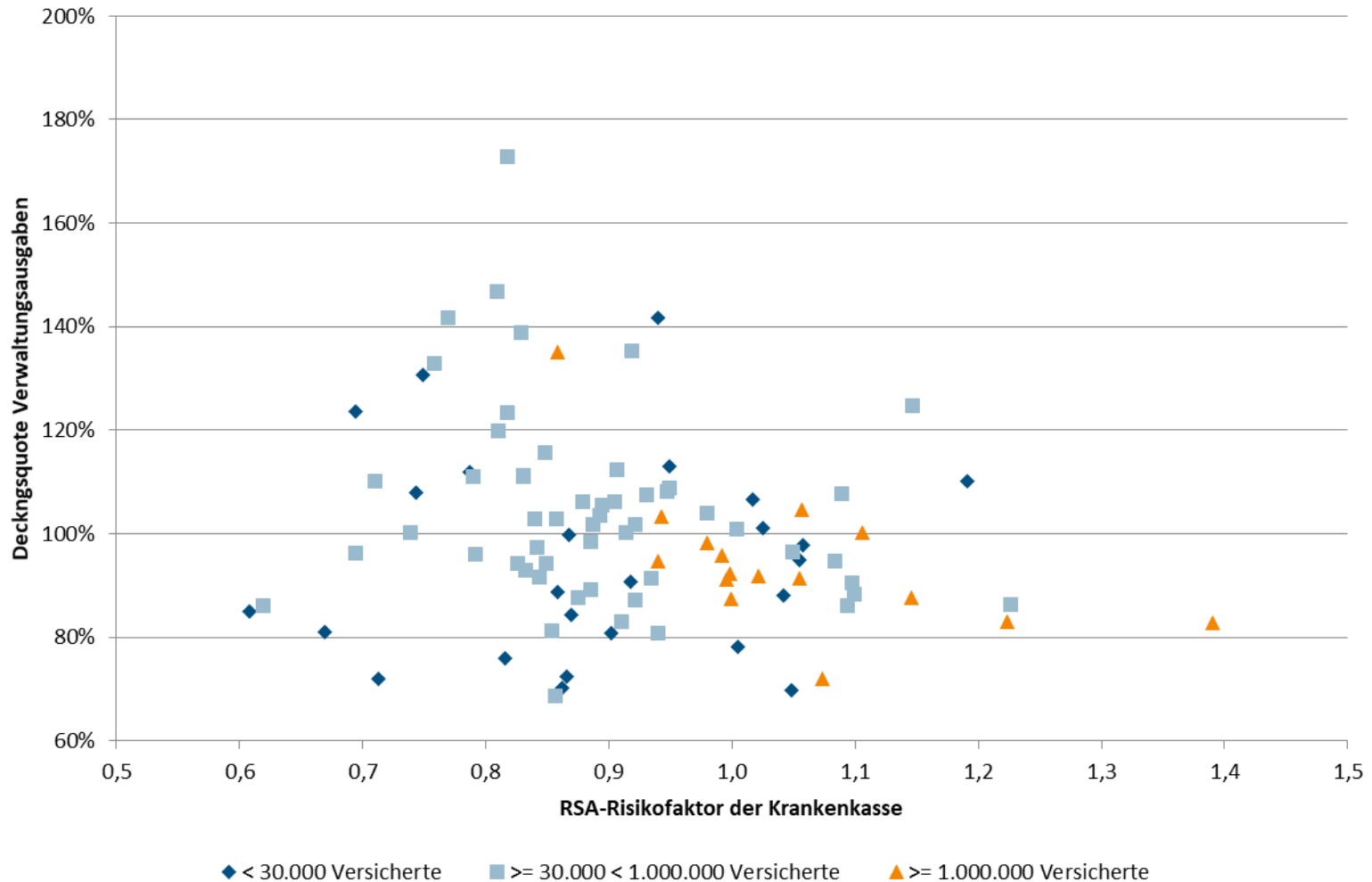


# Deckungsquote nach Risikofaktor JA 2021 SLA (mit DMP)



# Deckungsquote nach Risikofaktor JA 2021

## Verwaltungsausgaben



# Deckungsquote nach Risikofaktor JA 2021

## Satzungs- und Ermessensleistungen

