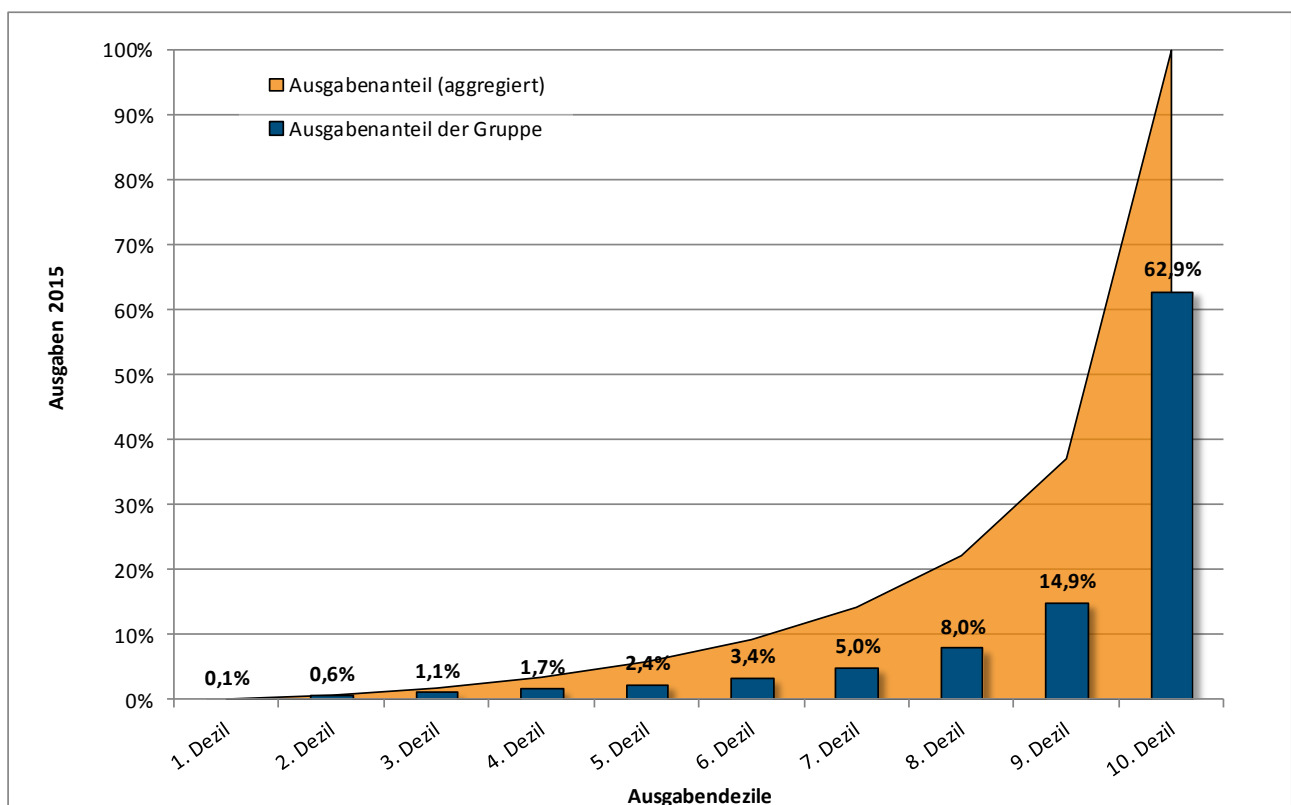


Korrigendum

Versichertengruppen: Höhe der Berücksichtigungsfähigen Ausgaben nach Ausgabendezilen (S. 128f.)

Auf S. 128 des Gutachtens soll die Verteilung der Leistungsausgaben über die Versicherten der GKV nach Ausgabendezilen dargestellt werden. Dabei wurden allerdings versehentlich nicht die Werte für die Leistungsausgaben, sondern die Werte für die Zuweisungen dargestellt. Insofern ist Abbildung 4.37 auf Seite 129 wie folgt zu korrigieren:

Abbildung 4.37: Verteilung der Leistungsausgaben



Die der Abbildung voranstehende Erläuterung muss wie folgt lauten:

„Bei der Betrachtung der berücksichtigungsfähigen Leistungsausgaben (ohne Krankengeld) im Jahr 2015 – also der Ausgaben im Ausgleichsjahr – zeigt sich dabei die bereits bekannte Verteilungsschiefe. So entfallen auf die teuersten 20 % der Versicherten (9. und 10. Dezil der Ausgabenverteilung⁸⁰) knapp 78 % der Leistungsausgaben (vgl. Abbildung 4.37).“